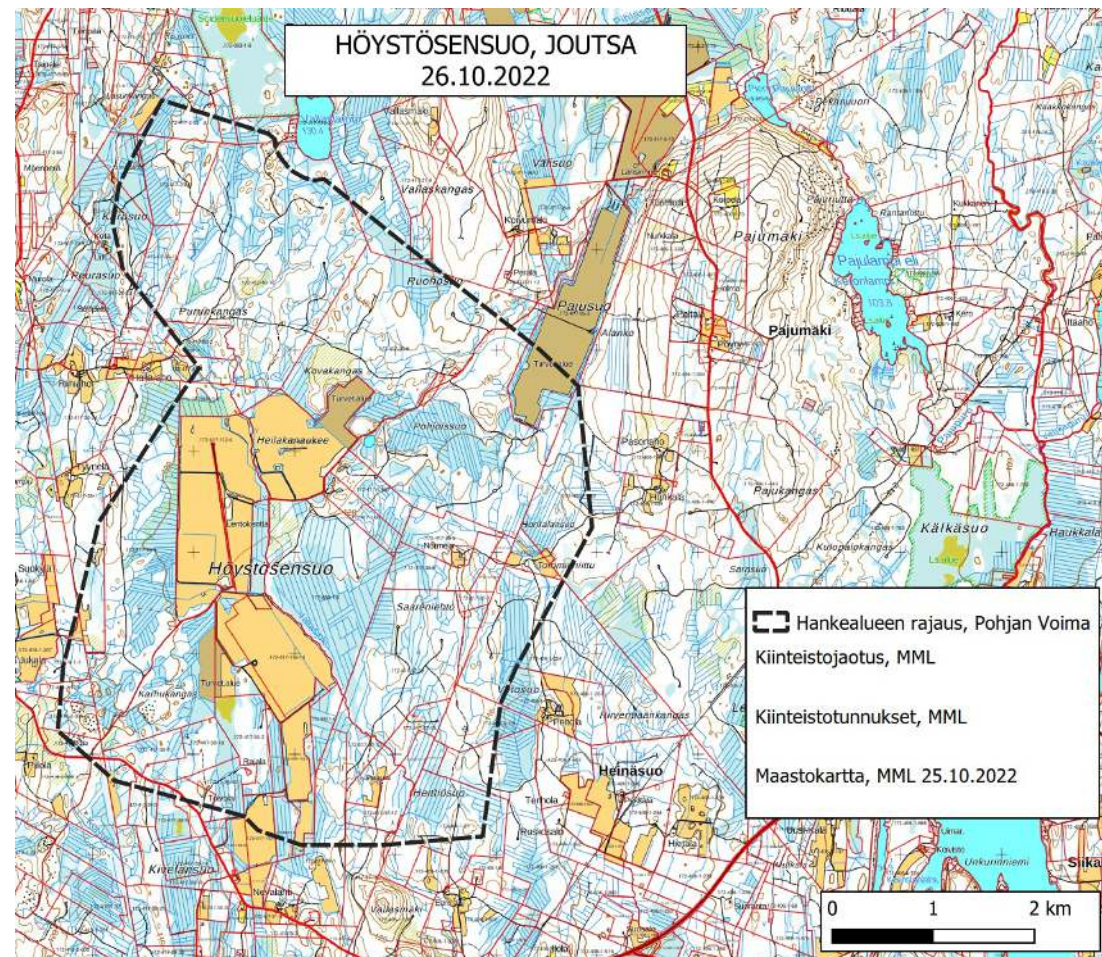


Alustava suunnittelualue

- Pinta-ala kokonaisuudessaan noin 26 km²
- Suunnittelualue huomioi riittävän turvaetäisyyden voimaloiden alustavilta sijoituspaikoilta
 - Voimaloiden sijoittelualue on oleellisesti pienempi alue suunnittelualueen sisällä
- Hankealueella ja lähistöllä sijaitsevat rakennukset sekä varjo- ja riippuliitotoiminnassa oleva kiitotie huomioidaan hankesuunnitelmissa



Maakuntakaavoitus

- Oheisessa kartassa on esitetty Keski-Suomen Maakuntakaava 2040 –luonnoksessa osoitettu Höystösensuon tv-alue ja alustava hankealueen rajaus
- Hankekehityksessä tarkastellaan kahta vaihtoehtoa:
 - Enintään yhdeksän voimalan hanke, joka ei lähtökohtaisesti edellytä maakuntakaavaa
 - Suurempi hanke, joka edellyttää maakuntakaavan tv-merkintää

